



Global Management Glavac
GmbH

gutzkower straÙe 64, Greifswald

Lage

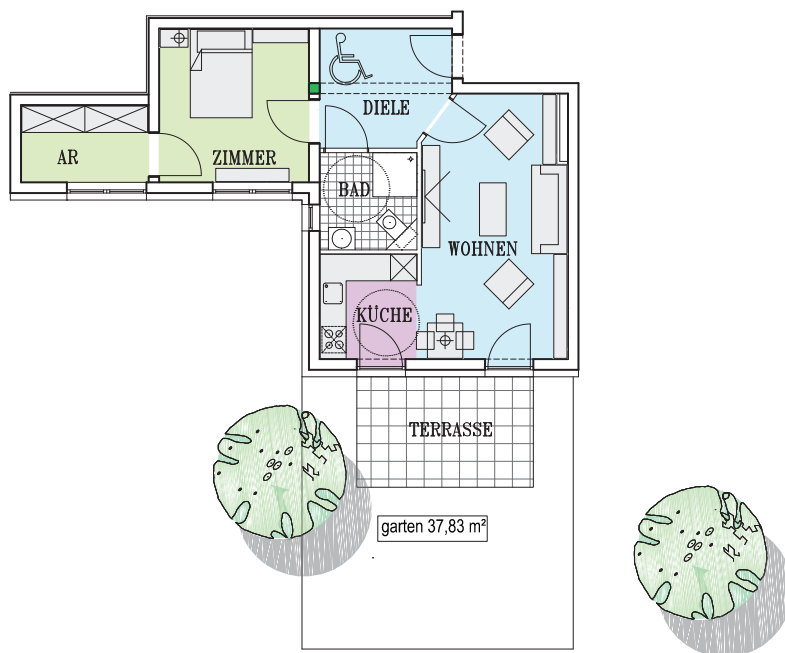
Das Grundstück liegt sehr zentral in einem allgemeinen Wohngebiet mit kleinstädtischem Charakter und überwiegender Wohnnutzung. Entlang der Straße haben sich einige Läden und ruhige Handwerksbetriebe etabliert. Die Innenstadt mit Marktplatz, zentralen Einrichtungen und Behörden ist in wenigen Minuten zu Fuß erreichbar.

Gebäude

Der Neubau ist als Stadthaus, bestehend aus 26 Wohneinheiten, mit 2- bis 4-Raum-Wohnungen konzipiert. Die Wohnungen sind über zwei Treppenhäuser mit Aufzügen barrierefrei erreichbar. Überdachte Stellplätze befinden sich im Erdgeschoss. Das Haus hat zur Südseite eine kleine gemeinschaftliche Grünfläche. Alle Wohnungen verfügen über einen Kellerraum sowie Balkone, Loggien oder Dachterrassen, die süd- oder westorientiert sind.

Verkauf 2-Zimmer Wohnung (57,52 m²) im Erdgeschoss

barrierefreie Wohnung mit Terrasse und kleinerem Gartenanteil zur Südseite



Kaufpreis 156.000,00 €

provisionsfrei zu verkaufen Stellplatz 12.000 € (kann erworben werden)

Auskunft direkt unter 01723810556 und auf www.wohnung-kaufen-greifswald.de

